

¿COMO ANALIZAR UNA OBRA DE ARTE?



INTRODUCCIÓN

“Miles de personas sienten pánico al enfrentarse a una OBRA DE ARTE, porque temen no entenderla. Muchas veces uno sabe lo que le produce emocionalmente la obra, pero encuentra difícil explicar la razón. Algunas pinturas expresan tranquilidad y reposo, otras caos y estrépito. No importa cuánto difieran unas de otras, o de qué corriente o época sean; los pasos para analizarlas son comunes a todas, y en la siguiente presentación encontrarán los más importantes.”

ELEMENTOS DE LA OBRA DE ARTE

- FORMA Y LÍNEA
- COLOR Y TEXTURA
- LA LUZ
- REPRESENTACIÓN EN EL ESPACIO
- LA COMPOSICIÓN

LA FORMA

TIPOS:

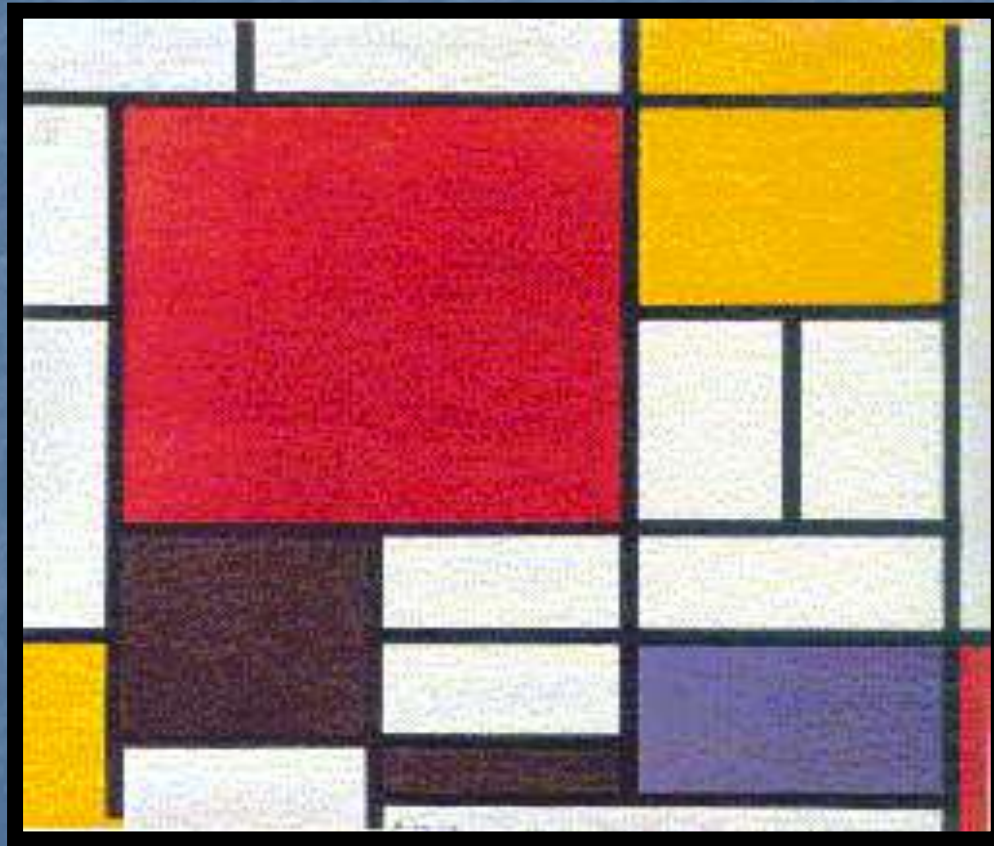
1.- FIGURATIVO:

CUANDO SE
REPRESENTA
ALGO TANGIBLE.



2.- ABSTRACTO:

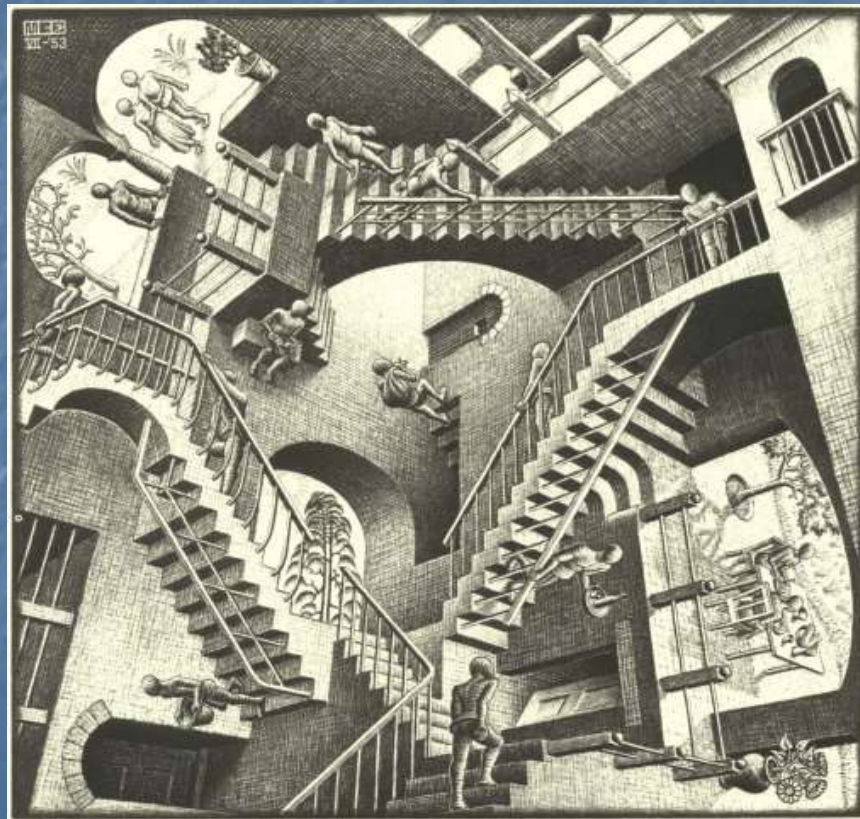
NO POSEE UN REFERENTE OBJETUAL.



COMPOSICION, PIET MONDRIAN

3.- FORMA CERRADAS:

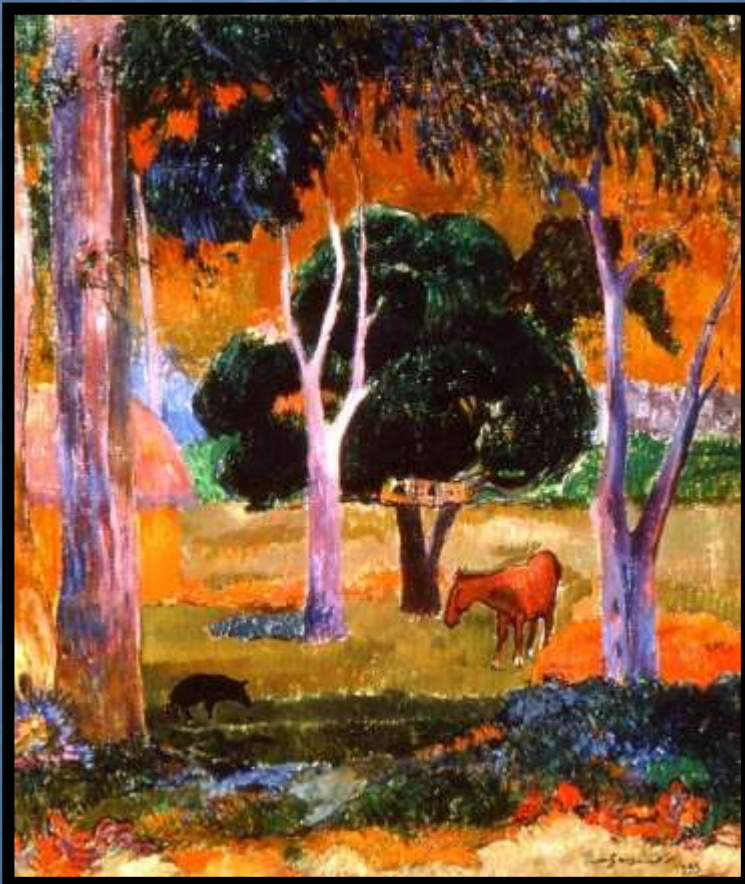
LO REPRESENTADO ESTA FORMADO POR LÌNEAS QUE AÌSLAN LOS ELEMENTOS DE UNA OBRA Y PERMITE VER LOS ELEMENTOS POR SEPARADOS.



RELATIVIDAD, ESCHER.

4.- FORMAS ABIERTAS:

SON AQUELLAS EN QUE LAS PINCELADAS SE EXTIENDEN Y PENETRAN EN LA FORMA.



LA DOMINIQUE, PAUL G.



EL CAFÉ DE NOCHE, VINCENT V.
GOGH

LA LÌNEA

- SIRVE PARA IDENTIFICAR, DESCRIBIR, EXPLICAR, DAR ACONOCER LA APARIENCIA DE LAS COSAS.
- TAMBIEN LA LÌNEA TIENE SU PODER EXPRESIVO:



IMPULSO, ELEVACIÒN ...



SEGURIDAD, REPOSO Y QUIETUD.



INESTABILIDAD

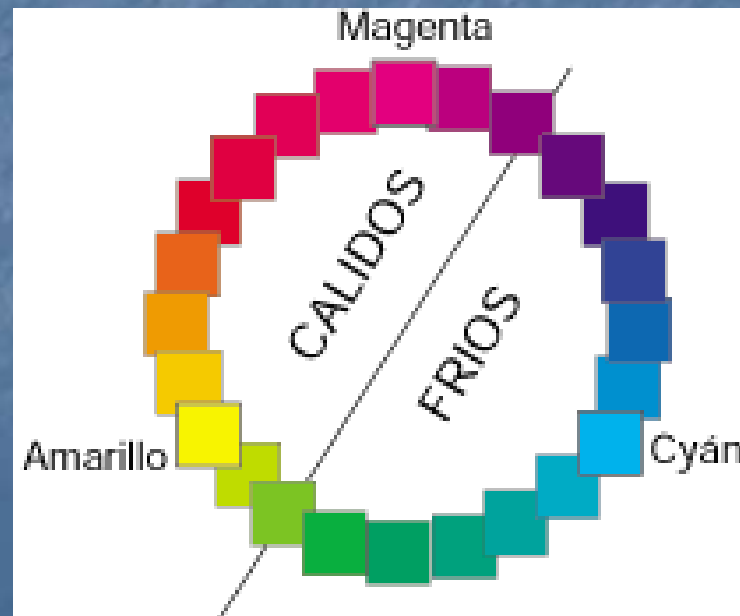


DINAMIZA LAS COMPOSICIONES

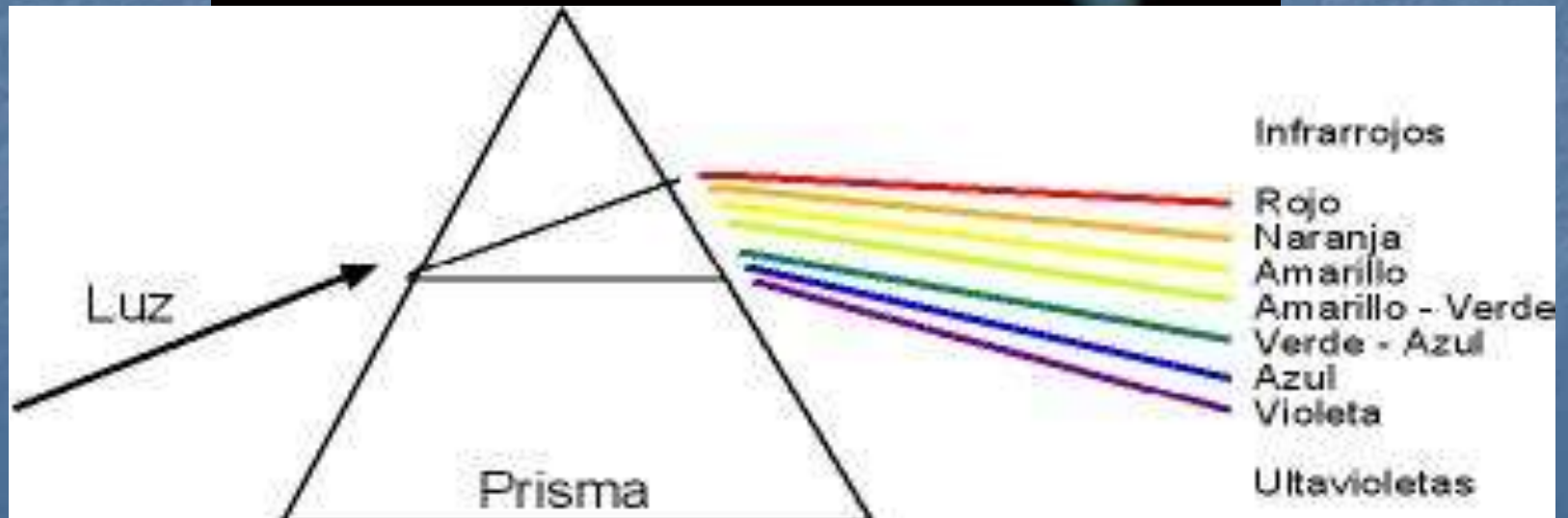


EL COLOR

- ES CUALIDAD DE LA MATERIA Y DE LA LUZ, PERO ADEMÁS ES UN FACTOR EXPRESIVO PUESTO QUE TIENE LA VIRTUALIDAD DE COMUNICAR Y SUCITAR SENTIMIENTOS; SEGÚN SU PREDOMINIO LOS CLASIFICAMOS EN COLORES FRIOS Y CALIDOS:



TEORÍA FÍSICA DEL COLOR



SINTESIS ADITIVA Y SUSTRACTIVA DEL COLOR

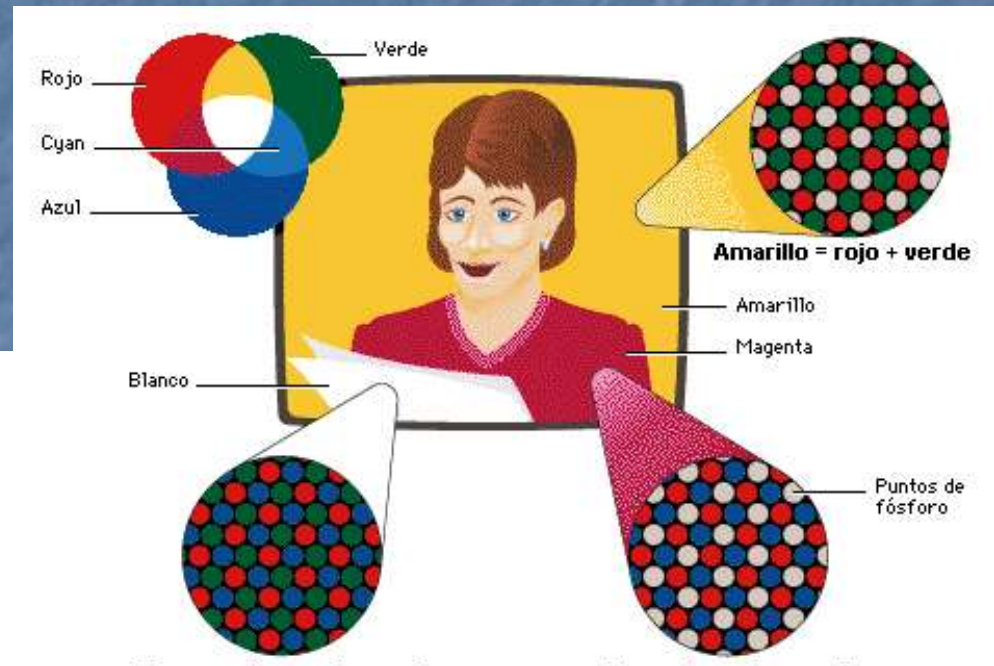


Imagen a todo color



Capa magenta
(sustraer el verde)



Capa cyan
(sustraer el rojo)



Capa amarilla
(sustraer el azul)



CÁLIDOS



FRIOS

TEXTURA

- ES LA SUPERFICIE DE CUALQUIER OBJETO QUE POSEE CARACTERISTICAS COMO: LISO, RUGOSO, SUAVE Y ASPERA ... EJEMPLO



LA LUZ

- ES UNO DE LOS ELEMENTOS QUE CONFIGURAN EL ESPACIO EN UNA COMPOSICIÓN, Y HAY VARIOS TIPOS:



LUZ FOCAL



NATURAL O ARTIFICIAL



LUZ REAL



LUZ IRREAL O
SIMBOLICA



TENEBRISMO

EL ESPACIO

- LO QUE SE PRETENDE ES TRASMITIR LA SENSACIÓN DE VOLUMEN Y PROFUNDIDAD MEDIANTE LA UTILIZACIÓN DE LA PERSPECTIVA Y LA RELACIÓN ENTRE PLANOS POR MEDIO DEL COLOR.



MADAME MATISSE, H. MATISSE



RELATIVIDAD, ESCHER

LA COMPOSICIÓN

- ES LA ORDENACIÓN DE LOS ELEMENTOS QUE CONFIGURAN UNA OBRA ATENDIENDO A SUS CONCEPTOS COMO PROPORCIÓN DE MASAS, SIMETRÍA, EQUILIBRIO, LUZ Y COLOR. ENTRE ELLAS TENEMOS:



CIRCULAR



DIAGONAL



ASPA



HORIZONTAL



SIMETRICA

FICHA DE ANÁLISIS

TITULO:

AUTOR:

FECHA:

TECNICA:

FORMA:

LÍNEAS


COLOR



COMPOSICIÓN:

IMPRESIÓN PERSONAL:

BIBLIOGRAFÍA

RODRIGUEZ, R, Y OTROS ... EDUCACION PLASTICA VISUAL, SANTILLANA, ESPAÑA, 1995, Págs. 126-143 

- OCEANO, EL MUNDO DEL ARTE, 2000