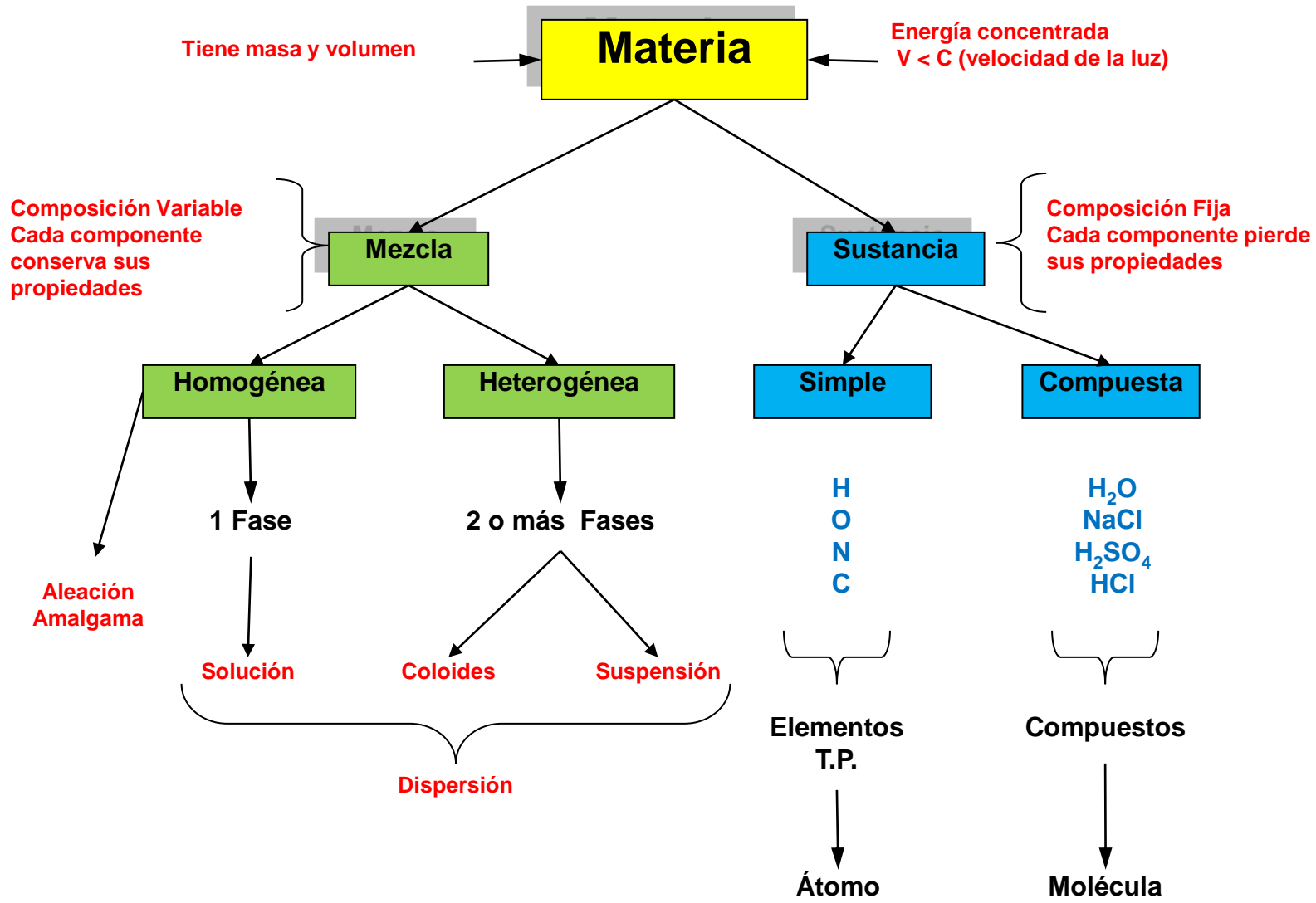
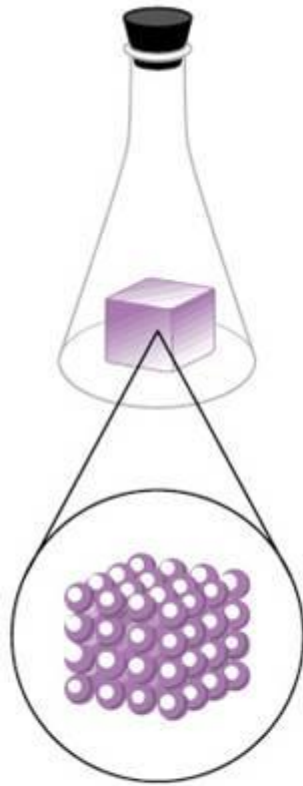


# Materia

Ing. César Horna Tocas

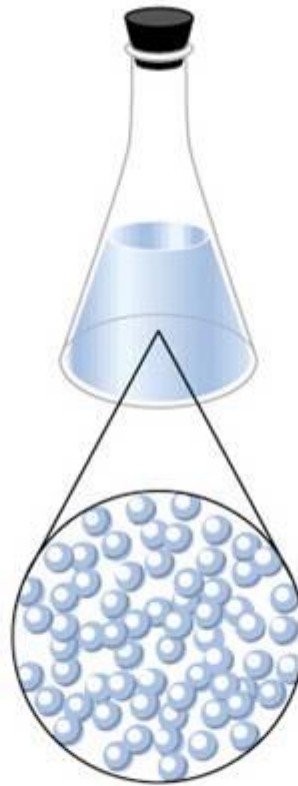


# Estados de la Materia



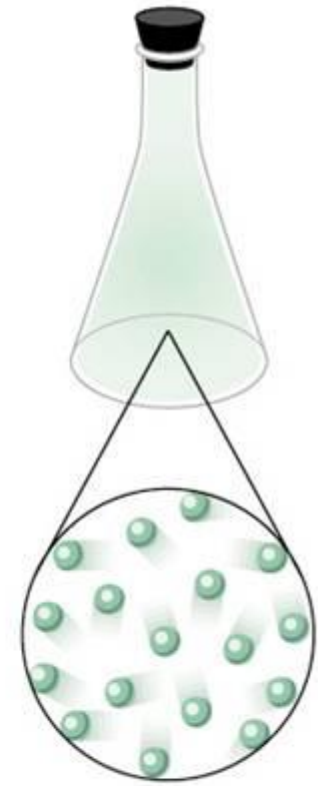
Solid

(a)



Liquid

(b)



Gas

(c)

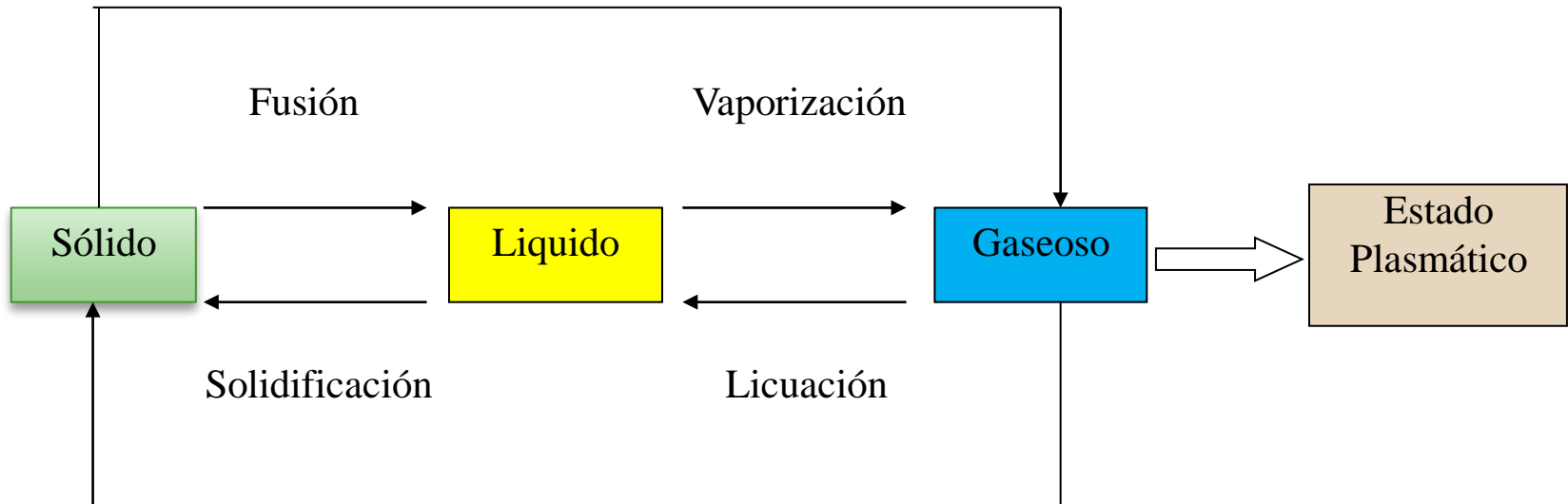
# Estados de la Materia

Sólido	Líquido	Gaseoso
Sus moléculas <b>están más juntas</b>	Sus moléculas están más separados	Sus moléculas <b>están muy separadas</b>
Volumen definido	Volumen definido	Volumen variable
Forma definida	Forma variable	Forma variable
<b>Cohesión</b> >> Repulsión	Cohesión == Repulsión	Cohesión << <b>Repulsión</b>
Se dilatan y no se comprimen	Se comprime poco	Son muy compresibles
Densidad alta	Densidad menor que sólidos	Densidad muy baja

**Estado Plasmático:** Además de los estados mencionados hay un cuarto estado, constituido por materia gaseosa ionizada debido a las **altas temperaturas**. Principalmente lo encontramos constituyendo el sol, las estrellas.

Gana calor (Endotérmico) , aumenta T, disminuye P

Sublimación Directa



Sublimación regresiva o deposición

Pierde calor (Exotérmico), disminuye T, aumenta P